



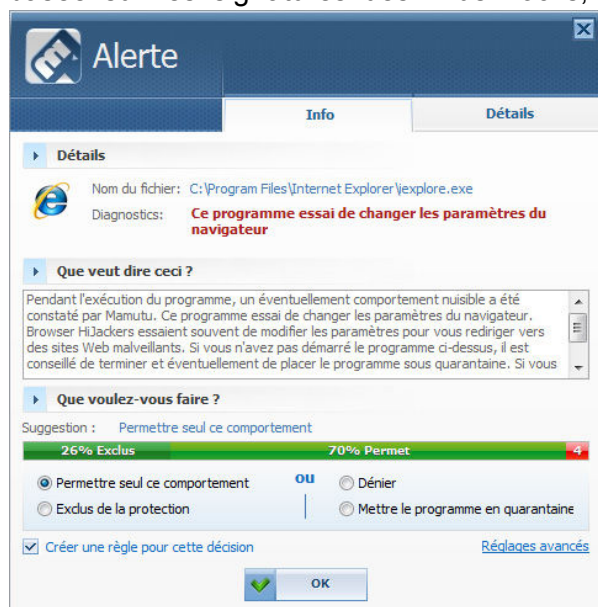
Communiqué de presse

Emsi Software présente Mamutu 1.5

La nouvelle version du bloqueur de Malware basé sur le comportement utilise " l'intelligence des masses "

Salzburg, le 15 février 2008 - Emsisoft Software présente aujourd'hui la nouvelle version 1.5 de Mamutu bloqueur de Malware basé sur le comportement. Highlight est la nouvelle " fonctionnalité de la communauté (Community Feature)" : Cela réduit considérablement le nombre de fenêtres pop-up gênantes et de fausses alertes pour les programmes évidemment sains.

Mamutu appartient à la classe dite Behavior Blocker, qui contrairement à la défense basée sur les signatures des virus nocifs, analyse le comportement du logiciel dans



l'ordinateur et affiche des alertes. Avec la fonctionnalité de la communauté, le spécialiste de la sécurité Emsi Software mise sur "l'intelligence des masses" pour le produit Mamutu 1.5. Dans le cas d'alertes, Mamutu donne une recommandation sur la base des décisions prises par d'autres utilisateurs : Un graphique clair affiche le pourcentage d'utilisateurs qui ont exécuté l'action (voir la figure). De cette manière, l'utilisateur peut décider rapidement s'il veut permettre le comportement du programme affiché en l'excluant de la surveillance ou de le bloquer et mettre le programme en quarantaine.

En plus, l'utilisateur peut définir, que les applications à partir d'un certain pourcentage seront automatiquement acceptées. Par exemple : Si (par exemple) 90 % des utilisateurs ont une mise à jour des données en arrière-plan chargée par Internet, et qui sont classées non dangereuses, l'application sera autorisée automatiquement. Cela assure un bon flux de travail sans fenêtres pop-up gênantes et vous n'avez plus besoin parfois de prendre des décisions difficiles sur les processus inconnus. Le transfert de vos propres décisions au réseau Anti-Malware d'Emsi Software est bien entendu volontaire et peut être désactivé à tout moment.

Reconnaissance de simulations de la souris et du clavier

Mamutu reconnaît maintenant 18 modèles de Malware typiques du comportement qui permet à presque tous les types de programmes nuisibles d'être identifiés. Les derniers éléments ajoutés dans la version 1.5 sont la détection des applications simulant les mouvements et les clics de la souris ainsi que les frappes du clavier. Ces opérations sont immédiatement signalées. Les programmes malveillants utilisent habituellement cette



Communiqué de presse

technique afin de terminer les programmes de sécurité en simulant l'opération de terminaison normalement effectuée par l'utilisateur. Si vous souhaitez plus de sécurité, vous pouvez activer dans la nouvelle mise à niveau le "Mode paranoïde", qui prévoit également la notification d'opérations suspectes de démarrage de programmes et d'applications ou des layouts de fichiers Malware similaires. Récemment, Emsisoft Software a fait paraître son "rapport annuel de Malware 2007". Le nombre de parasites d'ordinateur, appelé aussi Malware, a donc de nouveau augmenté rapidement au cours de l'année écoulée. "Dans un proche avenir, l'analyse purement basée sur les signatures, ne pourront plus faire face à la croissante quantité de logiciels malveillants", explique Christian Mairoll, directeur général d'Emsisoft Software. Le fabricant mise donc sur la défense des Malware basée sur le comportement, qui surveille en permanence toutes les actions effectuées par un logiciel sur le PC.

Prix et disponibilité :

Vous pouvez télécharger la version d'évaluation de Mamutu 1.5 à cette adresse :

<http://www.mamutu.eu/fr/software/download/>

La licence d'un an coûte 19,95 Euro et peut-être commandé sur le site de l'éditeur à cette adresse <http://www.mamutu.eu/fr/order/mamutu/>

Vous trouverez à cette adresse une description détaillée des fonctions de Mamutu 1.5 :

<http://www.mamutu.eu/fr/software/mamutu/>

Vous trouverez des copies d'écran de Mamutu 1.5 à cette adresse :

<http://www.mamutu.eu/fr/software/mamutu/>

Dans la liste suivante vous pouvez voir les différences de fonctions entre les caractéristiques de Mamutu, a-squared Free, a-squared Anti-Dialer et a-squared Anti-Malware : <http://www.mamutu.eu/fr/software/compare/>

Vous trouverez à cette adresse un Packshot

http://www.mamutu.de/images/logos/mamutu/boxshot_mamutu_1600x2000.jpg

À PROPOS D'EMSI SOFTWARE

Emsisoft Software GmbH a été fondée en 2003 à Oberndorf, en Autriche par le fondateur et tête de l'entreprise Christian Mairoll. Le spécialiste de la sécurité se concentre dans le contexte de la sécurité informatique sur la défense contre les logiciels malveillants basée sur le comportement. Le module d'analyse de comportement du produit principal d'a-squared Anti-Malware observe à cet effet tous les programmes en temps réel. Pour ce faire, le logiciel bascule entre le système d'exploitation et au niveau du programme afin de surveiller le comportement de tous les programmes lancés. En cas de suspicion d'actions dommageables, une alerte est émise, et les logiciels malveillants peuvent être stoppés. Avec Mamutu Emsisoft Software en 2007 a mis sur le marché un pur Behavior Blocker (Bloqueur de Malware basé sur le comportement). Tandis qu'a-squared Anti-Malware avec sa "double protection en temps réel" lutte contre les parasites en fonction de leur comportement et utilise des signatures, "Mamutu" se base uniquement sur l'analyse du



Communiqué de presse

comportement et ne contient pas de scanner de virus. L'objectif est, de devenir un des principaux fournisseurs en Europe dans le domaine de la technologie d'analyse de défense contre les parasites basé sur le comportement.

Contact pour la presse

Serge Ercoli
PR-Manager pour la France

Mail: sercoli@emsisoft.com